

# Sigmafor



*Segurança e qualidade na construção.*

*Dimetal / Sociveda - Representantes exclusivos Sigmafor em Angola*

info@dimetal.co.ao

943 050 735 | 942 286 707 | 927 741 210

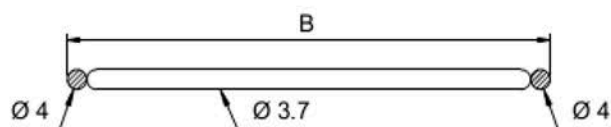
www.dimetal.co.ao

# Sigmafor

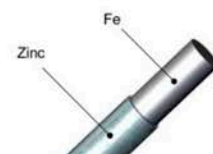
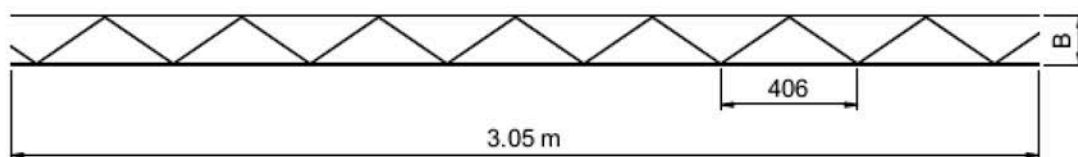
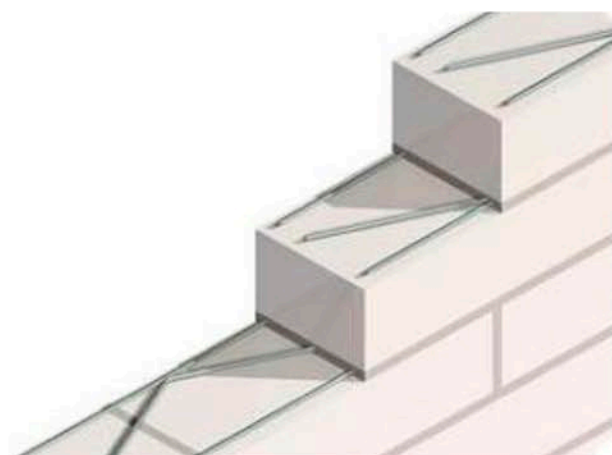
**SIGMAFOR** é um reforço de alvenaria pré-fabricado em fio de aço galvanizado, que consiste em arames soldados por pontos paralelos ligados por uma linha em ziguezague ao longo de todo o comprimento. Isto evita fissuras nas paredes e aumenta a resistência para completar a construção da parede.



Reforço de alvenaria com **SIGMAFOR** é a única alternativa completa e a mais económica, face a outros produtos de "referência" no mercado.



A armação **SIGMAFOR** é aplicada, bem pressionada para dentro da argamassa (no caso de alvenaria tradicional) ou a cola (no caso de alvenaria ligados blocos de betão celulares mistas). Na próxima camada de tijolos a estrutura é coberta com argamassa ou cola, para garantir uma boa aderência dos tijolos.

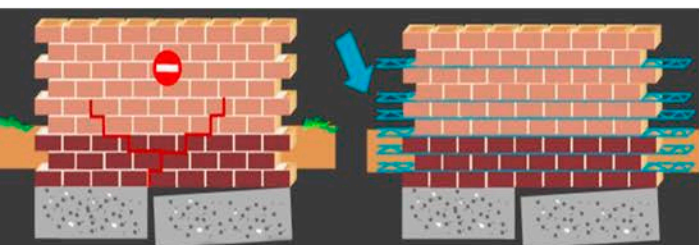
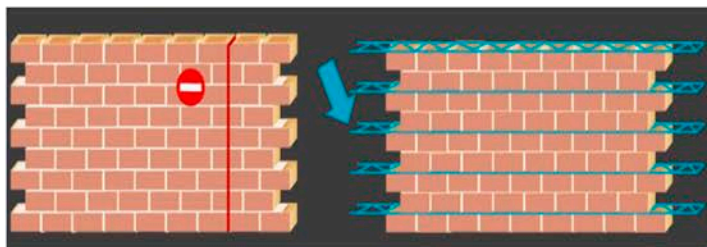


Largura(mm) (B)	kg/m	Comp.(m)	Unid / Palete
50	0,285	3,05	600
100	0,295	3,05	600
150	0,305	3,05	600
200	0,320	3,05	600

Características	
Limite de elasticidade Re	500MPa
A resistência à tração Rm	550MPa
A resistência à tração das soldas	>2500N
Camada de zinco	120gr/m <sup>2</sup> zinc

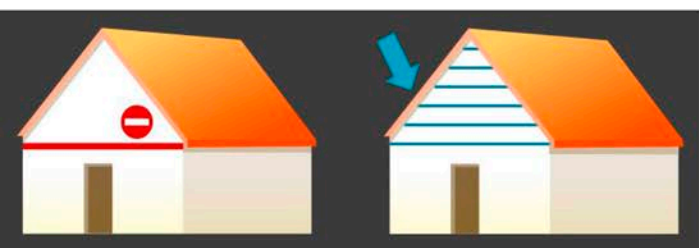
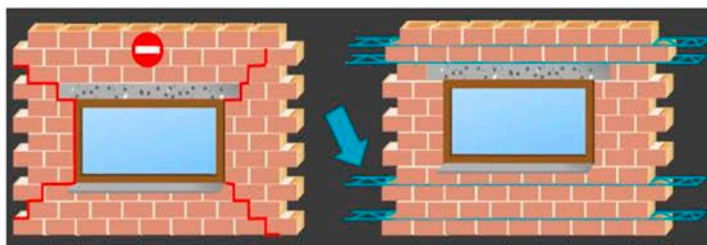
# Sigmafor

Evitar rachaduras das paredes longas



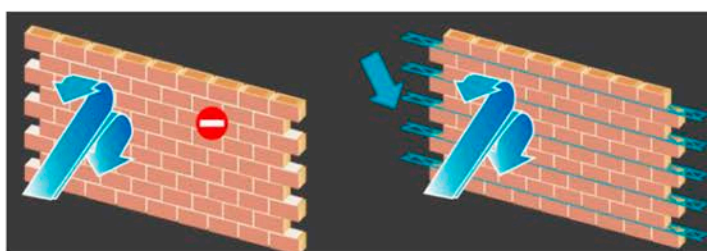
Assentamento em terrenos de alturas diferentes

As tensões concentradas / portas e janelas



Telhados

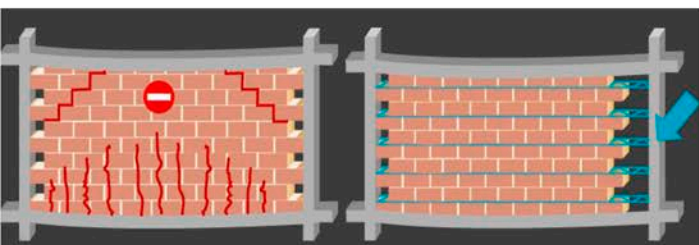
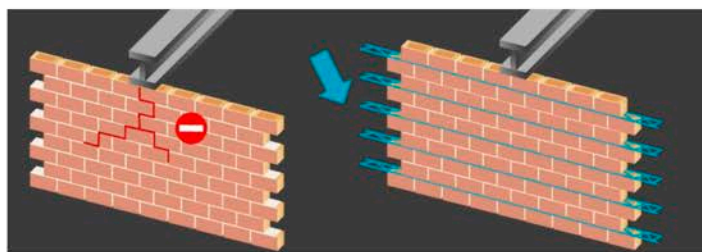
Paredes sujeitas a pressão lateral do vento



Mudanças de altura da construção

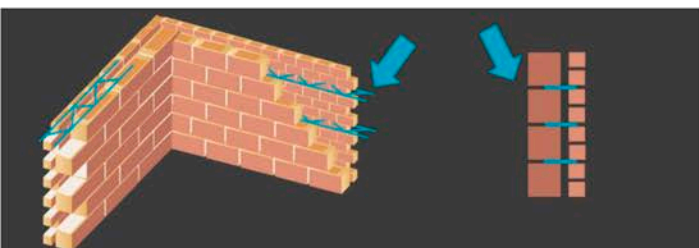
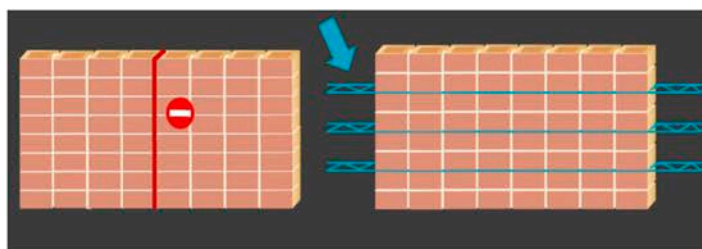
# Sigmafor

As tensões sob cargas concentradas



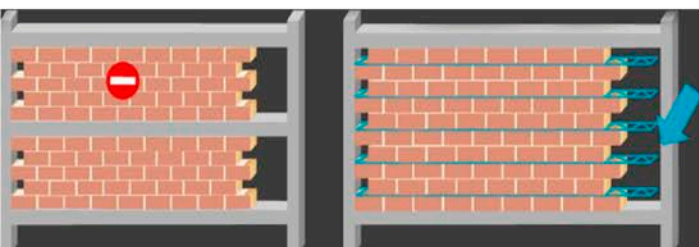
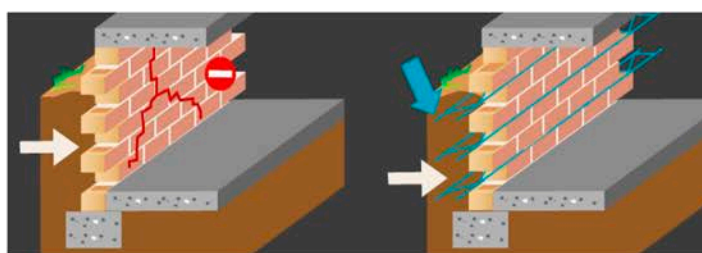
As partições em suportes deformáveis

Alvenaria sem equipamento



Paredes duplas

Pressão do terreno



Paredes de enchimento