

Ficha Técnica

A presente ficha técnica explicita as características técnicas dos materiais referentes aos produtos abaixo especificados.

A empresa Dimetal, S.A., declara sob sua responsabilidade que os equipamentos descritos preenchem as características e especificações abaixo apresentadas.

Painel de Obra Desmontado

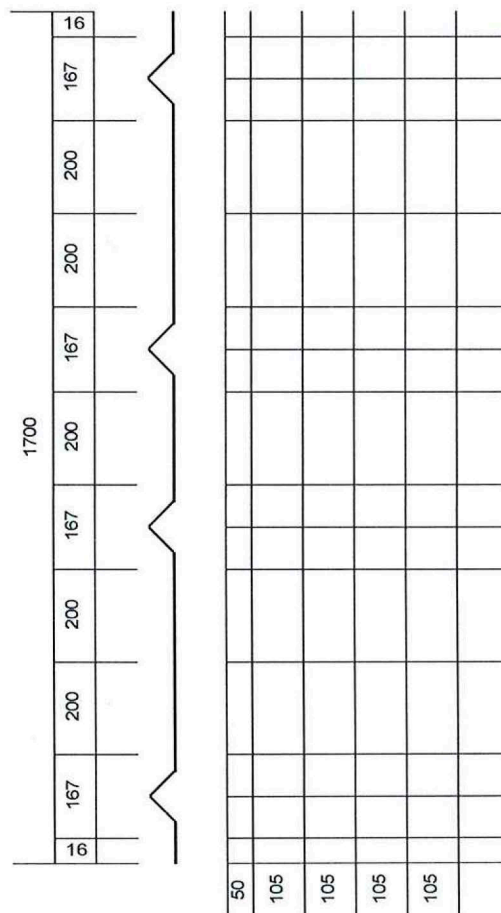
Recomendado para utilização em locais de actividades desportivas e recreativas. Ideal para delimitação, protecção, segurança geral e vedação anti-intrusão. A solução ideal de vedação em painel temporária, que otimiza o espaço para transporte pré-montagem. Painéis com pontas defensivas na parte e inferior. Elevada solidez assegurada por arames resistentes.

Elevada rigidez

Os painéis em rede soldada de malha rectangular, providos de nervura horizontal de reforço, garantem uma forte rigidez.

Elevada Duração

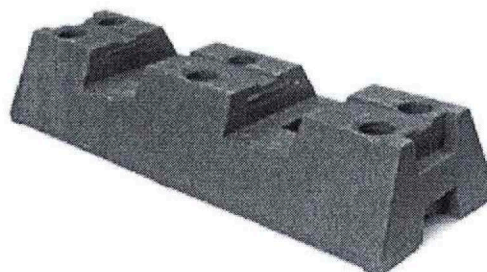
Revestimento galvanizado assegura uma longa duração.



Painel de Obra Desmontado	
Comprimento do Painel	3310 mm
Altura do Painel	1900 mm com base
Diâmetro do Arame Vertical	3,4 mm
Diâmetro de Arame Horizontal	3,4 mm
Dimensões de Nervura	50 mm
Dimensões de Malha	50x200 mm e 105x200 cm nas pregas
Revestimento de Painel	Galvanizado
Revestimento de Arame	Galvanizado

Base PVC Reciclado

Base de suporte para painéis de obra em PVC reciclado, a solução ideal para substituir as tradicionais bases em betão. Permite a alocação de até 6 painéis com um total 6 orifícios para suporte de painéis.



Fácil utilização e transporte

As bases em PVC permitem uma montagem rápida e segura devido ao seu baixo peso e fácil manuseamento, uma grande capacidade para formar paletes para transporte prático sem necessidade de paletes em madeira ou cestos.

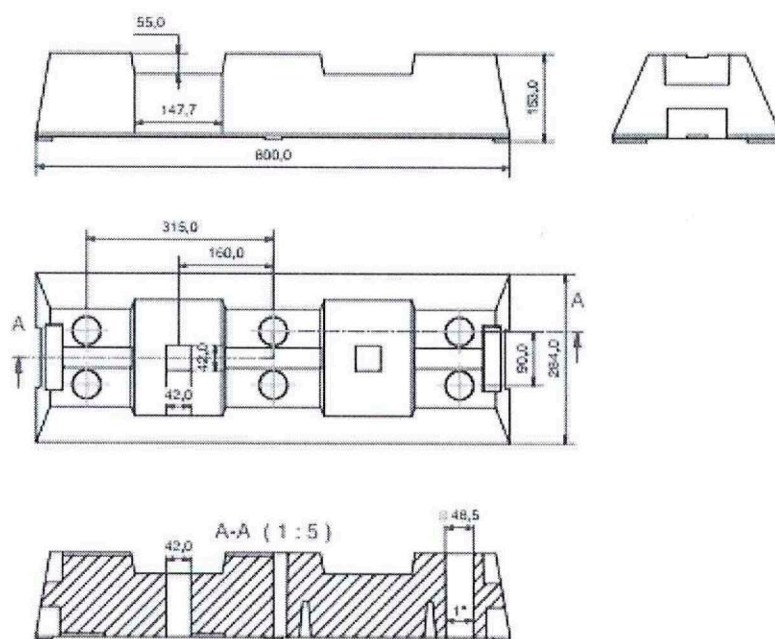
Elevada Duração

As bases são fabricadas em compostos de PCV reciclado o que as torna praticamente inquebráveis, tendo um período de vida muito longo.

Principais vantagens

- Praticamente inquebráveis;
- Elevada estabilidade;
- Baixo peso;
- Montagem rápida e fácil
- Fácil transporte devido à capacidade de palatização;
- Elevada capacidade de transporte, cerca de 1400 bases por Semi-reboque;
- Eco-friendly;

Desenhos técnicos



Base PVC	
Medidas	800 x 284 x 153 mm
Furos Redondos	6 furos com 48,5 mm ± 0,5 mm
Furos Quadrados	2 furos com 42 mm
Peso da base	19 kg ± 1 kg
Materiais	Mistura de plásticos